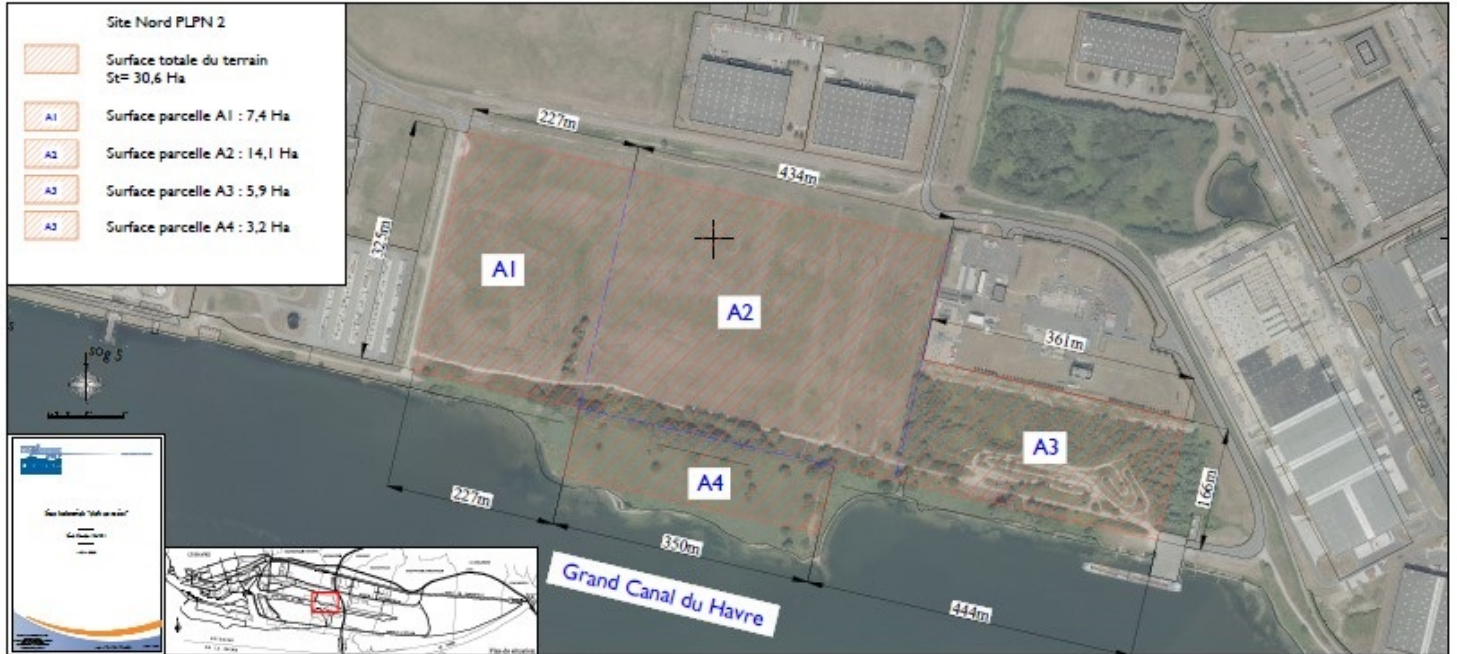


TERRAIN ZIP OUEST A29

AOT

Un site proposé par :



Descriptif

Le site se situe au cœur de la zone industrialo-portuaire et plus précisément dans sa partie Est.

Le terrain s'établit au sein de la circonscription portuaire sous domanialité public.

Le site se situe dans un secteur dédié à l'activité industrialo-portuaire qui cible principalement les domaines de la chimie, pétro-chimie et de la logistique.

La surface totale du terrain présenté ci-dessous est d'environ 31 ha.

Le terrain est divisible en fonction des besoins du prospect.

Prestations

• **Informations complémentaires :**

Le site est bordé par de nombreux réseaux permettant de desservir les entreprises présentes sur la Zone industrialo-portuaire:

- eau potable
- eau industrielle
- Electricité ENEDIS
- Gaz (nous consulter)
- vapeur
- fibre

Le site se situe à proximité du pôle chimie et pétrochimie permettant de chercher des synergies possibles entre fournisseurs



Localisation

Commune :

Intercommunalité : Le Havre Seine Métropole

Conditions d'occupation

• **Autres informations :**

Les conditions Générales d'Occupation (CGO) ont pour objet d'encadrer les droits et obligations réciproques du GPMH et de tout Occupant à titre privatif du domaine public.

Elles définissent les clauses administratives et financières ainsi que

LES PARTENAIRES IMPLANTÉO



et utilisateurs de matière (Vapeur, H2S etc...).

Accès fluvial à proximité

Le site se trouve partiellement en Zone Bleu clair (b) et zone bleu (B) du PPRT.

les prescriptions techniques applicables à l'ensemble des dépendances du domaine public mises à disposition par le GPMH

Surfaces

- **Surface totale** : 310000 m²
- **Divisible** : oui
 - **Surface minimale** : 33000 m²

Desserte

- Accès poids lourds
- Proximité autoroutes A131 - A29
- Proximité plateforme multimodale
- Possibilité embranchement fer

LES PARTENAIRES IMPLANTÉO

